



Cueillette
Urbaine

RAPPORT DU Comité de Mission

Février 2023

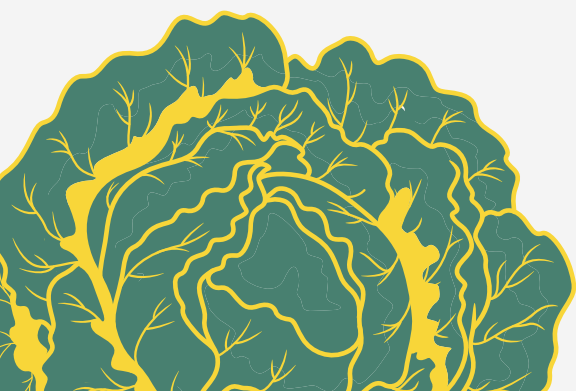
Sommaire

1 L'aventure 03

2 Le Comité de Mission 04

3 Le bilan 2022 05

4 La projection 2023 07



1

L'aventure



L'AVENTURE

Cueillette Urbaine est une entreprise engagée par nature et c'est au cours de son assemblée générale de mars 2022 que sa qualité d'Entreprise à Mission a été officiellement inscrite dans ses statuts.

“Devenir entreprise à mission est pour nous l'occasion de confirmer et de renforcer notre engagement envers l'environnement. Cela nous motive chaque jour à mettre en oeuvre des solutions innovantes pour un mode de consommation plus durable.”

LA RAISON D'ÊTRE

Dès sa création, Cueillette Urbaine s'est fixé comme raison d'être :

“Accompagner nos clients dans la transition écologique par une végétalisation utile en faveur du changement climatique.”

LA MISSION

Devenue une Entreprise à Mission, Cueillette Urbaine a adopté des objectifs sociaux et environnementaux (appelés "Mission") alignés sur les Objectifs de développement durable des Nations unies.

Ces objectifs couvrent cinq dimensions et se synthétisent à travers ladite mission :

“Favoriser et participer à l'amélioration du bien-être des citoyens en végétalisant la ville, en générant un cadre de vie plus apaisant et en mettant à disposition des fruits et légumes sains produits en circuit court.”

2

Le Comité de Mission

En mars 2022, les actionnaires de Cueillette Urbaine ont nommé trois membres au Comité de Mission pour un premier mandat d'une durée de trois exercices fiscaux. Ce Comité de Mission est chargé de suivre l'exécution des objectifs sociaux et environnementaux adoptés par Cueillette Urbaine en sa qualité d'Entreprise à Mission. Il s'engage ainsi à :

- évaluer l'efficacité des actions menées par Cueillette Urbaine dans le cadre de la feuille de route définie pour accomplir sa Mission,
- examiner la pertinence des actions et des indicateurs de performance (KPI) de cette feuille de route,
- partager de bonnes pratiques susceptibles d'être mises en oeuvre par Cueillette Urbaine et par ses salariés,
- présenter un rapport annuel sur son suivi des actions menées par l'Entreprise pour réaliser ses objectifs sociaux et environnementaux.

HOBON Margaux Cheffe de projet depuis 2021

“Passionnée par l'agriculture urbaine et son aspect pluridisciplinaire, je souhaite participer au développement du végétal en ville. Je désire prendre part à la résolution de défis tels que la sécurité alimentaire, la sociabilisation et l'éducation de tous.”

HILPRON Maéva Cheffe de projet depuis 2018

“J'ai voulu me tourner vers le développement d'une agriculture respectueuse de l'environnement. Je désire participer à la création d'un modèle de consommation plus durable.”



GIRARDON Julien Directeur opérationnel depuis 2021

“Je rêvais de sortir du laboratoire. Un projet se dessine alors dans mon esprit, être un acteur de la revalorisation des espaces urbains à travers la végétation.”

3

Le bilan 2022




Depuis avril 2022, les membres du Comité de Mission ont tenu chaque mois une réunion formelle.

Au cours de ces réunions, ils ont suivi et mis à jour les indicateurs clés mois par mois afin de les comparer aux résultats de 2021 qui nous servent de référence.

Ils ont conclu par un rapport à soumettre à l'Assemblée générale annuelle, dans lequel ils ont également intégré les objectifs fixés pour 2025.





Indicateurs Clé	Fin 2021	Fin 2022	Objectif 2025
-----------------	----------	----------	---------------

	Mettre en œuvre des actions de sensibilisation à la protection de l'environnement		
Sensibiliser le public aux enjeux environnementaux :			
Personnes sensibilisées par le biais d'ateliers, salons, visites de fermes	2 500	3 900	7 500
Sensibilisation au sein de l'entreprise :			
Nombre d'infographies envoyées	0	4	16

	Réduire notre empreinte environnementale de production et favoriser les filières locales		
Part des achats Français	87 %	73 %	90 %
Part des achats vertueux	37 %	37 %	60 %

	Etendre les surfaces végétalisées en milieu urbain		
Augmenter l'aménagement de surfaces végétalisées en milieu urbain :			
Surfaces hydroponiques, aéroponiques, forest bed, papier semencé	2715 m²	3094 m²	15 000 m²

	Valorisation des biodéchets		
Valorisation des déchets			
Nombre de litres de déchets de la ferme qui sont compostés	5250	4300	99 %
A partir de 500 m² de potager, installer un composteur	9	8	40

	S'engager dans la protection des abeilles sauvages		
Favoriser la reproduction des abeilles :			
Mise en place d'hôtels à insectes sur nos sites	0 %	0 %	100 %
Réduire les attaques de frelons asiatiques :			
Mise en place de pièges sur nos sites	0 %	5 %	100 %
Part des surfaces végétalisées destinées aux fleurs mellifères	5 %	7 %	15 %

4

La projection 2023

Pour 2023, le Comité de mission a fait le choix d'affiner certains de ses indicateurs afin de mieux positionner ses engagements sociaux et environnementaux au cœur de son modèle d'entreprise.

- Dans la dimension "Mettre en œuvre des actions de sensibilisation à la protection de l'environnement" : la sensibilisation aux collaborateurs de l'entreprise qui était réduite au numérique a été élargie pour une sensibilisation aux changements globaux (par exemple : la crise énergétique).
- Dans la dimension "Réduire notre empreinte environnementale de production et favoriser les filières locales" : il a été décidé de suivre la part des achats français et la part des achats vertueux. Un achat vertueux implique une entreprise qui est connue pour son impact environnementale et/ou social positif.

Le Comité de mission attend avec intérêt de constater si l'usage des indicateurs proposés permettra en 2023 de contribuer aux engagements de l'entreprise, Cueillette Urbaine.

Au cours de l'année 2023, le Comité de mission devra choisir un organisme tiers indépendant afin de réaliser un audit et vérifier la bonne exécution des objectifs sociaux et environnementaux fixés. L'avis de l'organisme sera publié sur le site internet de Cueillette Urbaine et sera accessible publiquement pendant au moins 5 ans.

